

Inspiron 11

3000 Series

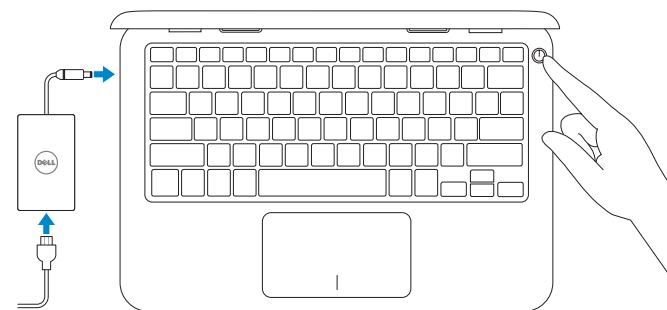
Quick Start Guide

Snelstartgids
Guide d'information rapide
Guía de inicio rápido



1 Connect the power adapter and press the power button

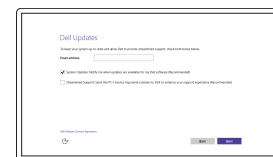
Sluit de netadapter aan en druk op de aan-uitknop
Connectez l'adaptateur d'alimentation et appuyez sur le bouton d'alimentation
Conecte el adaptador de energía y presione el botón de encendido



2 Finish operating system setup

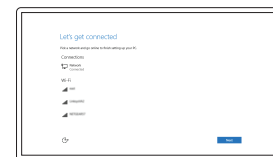
Voltooi de installatie van het besturingssysteem
Terminez la configuration du système d'exploitation
Finalice la configuración del sistema operativo

Windows



Enable Dell updates

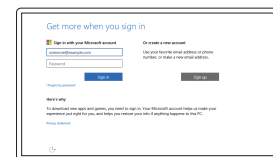
Schakel updates van Dell in
Activez les mises à jour Dell
Active las actualizaciones de Dell



Connect to your network

Maak verbinding met uw netwerk
Connectez-vous à votre réseau
Conéctese a una red

- NOTE: If you are connecting to a secured wireless network, enter the password for the wireless network access when prompted.
- N.B.: Als u verbinding maakt met een beveiligd draadloos netwerk, voer dan het wachtwoord in voor toegang tot het draadloze netwerk wanneer u hierom wordt gevraagd.
- REMARQUE : si vous vous connectez à un réseau sans fil sécurisé, saisissez le mot de passe d'accès au réseau sans fil lorsque vous y êtes invité.
- NOTA: Si se conecta a una red inalámbrica segura, introduzca la contraseña de acceso a la red inalámbrica cuando se le solicite.



Sign in to your Microsoft account or create a local account

Meld u aan bij uw Microsoft-account of maak een lokale account aan
Connectez-vous à votre compte Microsoft ou créez un compte local
Inicie sesión en su cuenta de Microsoft o cree una cuenta local

Ubuntu

Follow the instructions on the screen to finish setup.

Volg de instructies op het scherm om de setup te voltooien.
Suivez les instructions qui s'affichent pour terminer la configuration.
Siga las instrucciones en pantalla para finalizar la configuración.

Create recovery media for Windows

Maak herstelmedia voor Windows
Créez des supports de récupération pour Windows
Cree medios de recuperación para Windows

In Windows search, type **Recovery**, click **Create a recovery drive**, and follow the instructions on the screen.
Typ in het Windows-zoekvak **Herstel** in, klik op **Een herstelstation maken** en volg de instructies op het scherm.
Dans la recherche Windows, entrez **Récupération**, cliquez sur **Créer un lecteur de récupération**, et suivez les instructions à l'écran.
En la búsqueda de Windows, escriba **Recuperación**, haga clic en **Crear un medio de recuperación** y siga las instrucciones que aparecen en pantalla.

Locate Dell apps in Windows

Zoek Dell-apps in Windows | Localisez vos applications Dell dans Windows
Localice las aplicaciones Dell en Windows



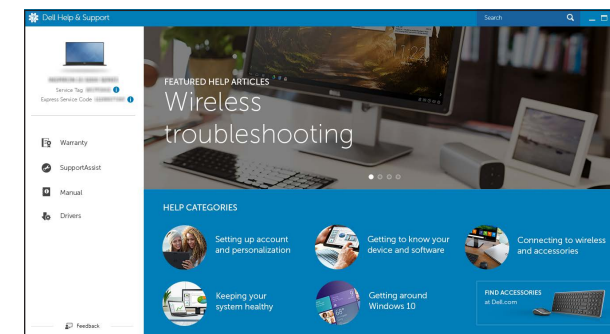
Register your computer

Registreer de computer | Enregistrez votre ordinateur
Registre el equipo



Dell Help & Support

Hulp en ondersteuning van Dell | Dell aide et assistance
Asistencia y soporte de Dell



SupportAssist Check and update your computer

Controleer de computer en werk deze bij
Recherchez des mises à jour et installez-les sur votre ordinateur
Busque actualizaciones para su equipo

Product support and manuals

Productondersteuning en handleidingen
Support produits et manuels
Soporte del producto y manuales

Dell.com/support
Dell.com/support/manuals
Dell.com/support/windows
Dell.com/support/linux

Contact Dell

Neem contact op met Dell | Contacter Dell
Póngase en contacto con Dell

Dell.com/contactdell

Regulatory and safety

Regelgeving en veiligheid | Réglementations et sécurité
Normativa y seguridad

Dell.com/regulatory_compliance

Regulatory model

Wettelijk model | Modèle réglementaire
Modelo normativo

P24T

Regulatory type

Wettelijk type | Type réglementaire
Tipo normativo

P24T001

Computer model

Computermodel | Modèle de l'ordinateur
Modelo de equipo

Inspiron 11-3162

Información para NOM, o Norma Oficial Mexicana

La información que se proporciona a continuación se mostrará en los dispositivos que se describen en este documento, en conformidad con los requisitos de la Norma Oficial Mexicana (NOM):

Importador:

Dell Mexico S.A. de C.V.
AV PASEO DE LA REFORMA NO 2620 PISO 11
COL. LOMAS ALTAS

MEXICO DF CP 11950

Modelo

Voltaje de alimentación

Frecuencia

Consumo de corriente de entrada

Voltaje de salida

Consumo de corriente de salida

País de origen

P24T

100 V CA-240 V CA

50 Hz-60 Hz

1,30 A

19,50 V CC

2,31A

Hecho en China

© 2015 Dell Inc.

© 2015 Microsoft Corporation.

© 2015 Canonical Ltd.



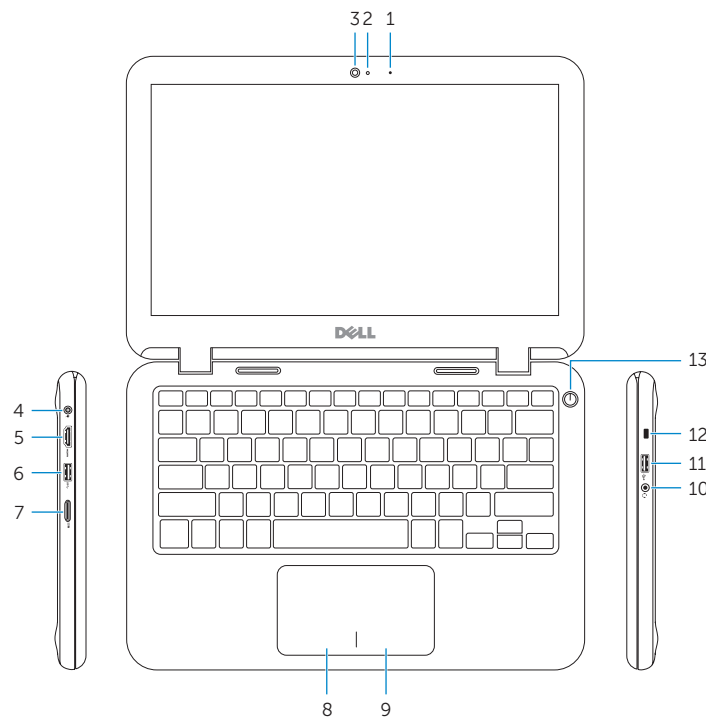
ODKRHKA00

Printed in China.

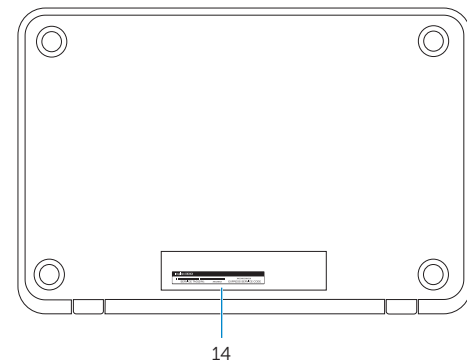
2015-11

Features

Kenmerken | Caractéristiques | Funciones



- 1. Microphone
- 2. Camera-status light
- 3. Camera
- 4. Power-adaptor port
- 5. HDMI port
- 6. USB 3.0 port
- 7. Media-card reader
- 8. Left-click area
- 9. Right-click area
- 10. Headset port
- 11. USB 2.0 port
- 12. Security-cable slot
- 13. Power button
- 14. Service Tag label



- 1. Microfoon
- 2. Statuslampje van de camera
- 3. Camera
- 4. Netadapterpoort
- 5. HDMI-poort
- 6. USB 3.0-poort
- 7. Mediakaartlezer
- 8. Gebied voor linksklikken
- 9. Gebied voor rechtsklikken
- 10. Headsetpoort
- 11. USB 2.0-poort
- 12. Sleuf voor beveiligingskabel
- 13. Aan-uitknop
- 14. Servicetag

- 1. Microphone
- 2. Voyant d'état de la caméra
- 3. Caméra
- 4. Port de l'adaptateur d'alimentation
- 5. Port HDMI
- 6. Port USB 3.0
- 7. Lecteur de carte mémoire
- 8. Zone de clic gauche
- 9. Zone de clic droit
- 10. Port pour casque
- 11. Port USB 2.0
- 12. Emplacement pour câble de sécurité
- 13. Bouton d'alimentation
- 14. Étiquette de numéro de série

- 1. Micrófono
- 2. Indicador luminoso de estado de la cámara
- 3. Cámara
- 4. Puerto de adaptador de alimentación
- 5. Puerto HDMI
- 6. Puerto USB 3.0
- 7. Lector de tarjetas multimedia
- 8. Área de clic izquierdo
- 9. Área de clic derecho
- 10. Puerto para auriculares
- 11. Puerto USB 2.0
- 12. Ranura del cable de seguridad
- 13. Botón de encendido
- 14. Etiqueta de servicio

Shortcut keys

Sneltoetsen | Touches de fonction

Teclas de acceso directo

- F1** **Mute audio**
Geluid dempen | Couper le son
Silenciar el audio
- F2** **Decrease volume**
Geluidsniveau omlaag | Diminuer le volume
Bajar el volumen
- F3** **Increase volume**
Geluidsniveau omhoog | Augmenter le volume
Subir el volumen
- F4** **Play previous track/chapter**
Vorige track/hoofdstuk afspelen | Lire le morceau ou le chapitre précédent
Reproducir pista o capítulo anterior
- F5** **Play/Pause**
Afspelen/Pauzeren | Lire/Pause
Reproducir/Pausar
- F6** **Play next track/chapter**
Volgende nummer/hoofdstuk afspelen
Lire le morceau ou le chapitre suivant
Reproducir pista o capítulo siguiente
- F8** **Switch to external display**
Naar extern beeldscherm schakelen | Basculer vers un moniteur externe
Cambiar a la pantalla externa
- F9** **Search**
Zoeken | Rechercher
Buscar
- F11** **Decrease brightness**
Helderheid verminderen | Diminuer la luminosité
Disminuir brillo
- F12** **Increase brightness**
Helderheid vermeerderen | Augmenter la luminosité
Aumentar brillo

- Fn + S** **Toggle scroll lock**
Vergrendeling van scroll-toets in-/uitschakelen
Activer ou désactiver l'arrêt du défilement
Alternar bloqueo de desplazamiento
- Fn + B** **Pause/Break**
Pauze/Break | Pause/Arrêter
Pausar/Parar
- Fn + Insert** **Sleep**
Slaapstand | Veille
Suspensión
- Fn + Esc** **Toggle Fn-key lock**
Vergrendeling van Fn-toets in-/uitschakelen
Verrouiller/Déverrouiller la touche Fn
Alternar bloqueo de la tecla Fn
- Fn + PrtScr** **Turn off/on wireless**
Draadloos in-/uitschakelen
Activer/Désactiver le sans fil
Activar/desactivar la función inalámbrica

NOTE: For more information, see *Specifications* at [Dell.com/support](https://www.dell.com/support).
N.B.: Voor meer informatie, zie *Specificaties* op [Dell.com/support](https://www.dell.com/support).
REMARQUE : pour plus d'informations, consultez la section *Caractéristiques* à l'adresse [Dell.com/support](https://www.dell.com/support).
NOTA: Para obtener más información, consulte *Especificaciones* en [Dell.com/support](https://www.dell.com/support).